

ドイツのプレミアム家電ブランドMiele（ミーレ）の直営店が大阪・本町に誕生 「Miele Experience Center 大阪」本日オープン！ トラウデン直美さん登壇グランドオープンイベント開催

ドイツにゆかりを持つトラウデンさんがMieleとの思い出を語る！
新生活に向けて「柔軟な考えができる大人になりたい」と宣言！

ミーレ・ジャパン株式会社（本社：東京都目黒区、代表取締役社長：富田晶子）は、2022年3月18日（金）に大阪初となる直営店「Miele Experience Center 大阪（ミーレ・エクスペリエンス・センター大阪）」のオープンを記念して、グランドオープンイベントを開催いたしました。

当日は、Mieleと同じドイツにゆかりを持つモデルのトラウデン直美さんをお招きしたテープカットを実施。その後のトークセッションでは、海外でもご活躍されているキッチンジャーナリストの本間美紀さんも登壇し、Mieleのあるサステナブルな暮らしについて語っていただきました。



<オフィシャル素材ダウンロードURL> 【共通PASS】miele
【イベント本編】オフィシャルスチール：<https://bit.ly/3KOHw0o> オフィシャルムービー：<https://bit.ly/34QEGZq>
【製品画像】<https://bit.ly/3waCdE9>

※素材は上記URLよりダウンロードください。報道目的以外にご使用されたいようお願いいたします。

トラウデンさん「サステナブルなお洗濯から挑戦したい」！理想の生活を語る

ドイツの祖父母の家にMieleの洗濯機があったというというトラウデンさん。Mieleとの思い出を語っていただいた後、「機能性や品質はもちろん、何より長く使えることが魅力的。」とMieleの魅力を語りました。「トラウデンさんにとってサステナブルとは？」との問いには「まずはモノにも人にも、丁寧に接することがサステナブルに繋がると思います。」とコメントしました。また「仕事柄お洋服を着る機会が多く、アウトドアも好き。デリケートなお洋服やダウンジャケットは大切にお手入れしたいので、まずは洗濯乾燥機を使ってみたいです！」とMieleの製品への憧れを語りました。



また、「LIFE with Miele」に例え、新生活で心がけたいことを伺うと、「Life with flexibility です。今までは余裕がなくなった時に自分を追い込んでしまうこともありましたが、大学も来週卒業して新生活も始まるので、柳のようにしなやかで柔軟性のある考えを持つことを心がけたいです。」と新たな目標を語っていただきました。

テープカットセレモニーの後には、ミーレ・ジャパン株式会社代表取締役社長 富田晶子よりご挨拶。Mieleが創業当時から理念としてきたサステナブルな取り組みやMiele Experience Center 大阪をオープンした背景についてご説明しました。富田氏は、「Mieleは創業当時の1899年から製品の長期使用こそが究極のサステナビリティだと考えています。ミーレ・ジャパンは今年で30周年。上質なにぎわいのある街並みの形成・環境負荷の低減に配慮した街並みを掲げたこの大阪・本町で、Mieleを通して皆様により良い生活を送っていただけるよう、またサステナブルライフを楽しんでいただけるよう活動してまいります。」と今後の展望を語りました。



Mieleで叶える“サステナブル”な暮らしとは？トラウデンさん×本間さんクロストーク

トラウデンさんとキッチンジャーナリストの本間美紀さんとのクロストークでは、本間さんよりヨーロッパを中心としたライフスタイルやキッチンのトレンドを紹介。本間さん監修の厳選された最先端のキッチントレンドのウェブマガジン・ブック「REAL KITCHEN&INTERIOR」から、環境に配慮した暮らしを大切にしているドイツの取り組みを知ったトラウデンさんは、「ビルトインタイプのキッチンは、家族と一緒に過ごすのが良いですね。ドイツはキッチンとインテリアの先進国と聞いていたので、Miele製品の魅力を改めて感じました。」とコメント。

また、「Mieleで叶える”サステナブル”な暮らしとは」をテーマにしたトークでは、Mieleユーザーでもある本間さんから、サステナブルな暮らしを叶えるMiele製品の魅力を3つのポイント「①地球環境への負荷を低減」「②家事の負担を低減」「③長期使用設計でサステナブル」をご紹介します。「Miele製品は少ない水でしっかり洗えたり、スマートフォンから遠隔操作できる機能がついていたり環境にも使う人にも優しいです。家電は毎日使うので、長く使えることの魅力を日本でも定着させたいです。」とコメントし、トラウデンさんは、「長く使うことはコストパフォーマンスにも繋がる。値段だけで決めるのではなく、長期的な目線で使えるかどうかを考えることの大切さを実感しました。」と感心した様子でした。



トラウデンさんのサステナブルな生活とは？「てぬぐいを持ち歩いています」

代表質問では「来週、大学を卒業されるということで、感謝を伝えたい相手はいますか？」という質問に対し、トラウデンさんは「4年間大学に通わせてくれた両親に感謝を伝えたいです。料理好きの父にはMieleのオープン、洗濯好きの母には洗濯乾燥機をプレゼントしたいですね。」と明るく語っていただきました。

また、生活の中で欠かせないルーティンやアイテムについて伺うと、「毎朝欠かせずに白湯を飲んでます。飲むと体が目覚めるので1日のスイッチになっています。また、てぬぐいが好きで毎日持ち歩いていて、繰り返し使えるので気に入っています。」とサステナブルを意識した丁寧な暮らしの様子が垣間見えました。



最後には、Mieleのビルトインコーヒーマシンを体験し、綺麗に三層になったラテマキアートに驚きの表情。試飲すると「おいしい！欲しくなっちゃいます！」と感想を述べました。

Miele Experience Center 大阪では、グランドオープンを記念して2022年3月25日（金）～26日（土）にオープン記念イベント「サステナライフ with Miele — Mieleのある暮らしのルーティン—」を開催いたします。

サステナライフ with Miele — Mieleのある暮らしのルーティン—

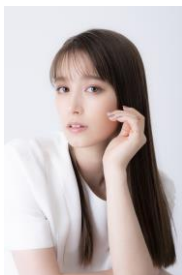
「#Mieleのある暮らし」を体感できる実演型ワークショップ。衣類を清潔にするだけでなく大切にケアし長持ちさせるランドリーや、少量の水で大量の食器をきれいに洗い上げる食器洗い機、大容量なので同時調理ができて省エネなオープン、豊富なアクセサリーで隅々までお掃除可能な掃除機など、サステナブルに暮らすための機能が満載のMiele製品を知り、たっぷり体感できる120分間をご用意します。また、デモンストレーションだけではなく、実際にオープンで焼いた料理や、コーヒーマシンで淹れたコーヒーを試食・試飲もいただきながら、サステナライフをご体感いただけます。ご参加いただいた方限定の特別オファーもご用意しています。

オープン記念キャンペーン

オープンを記念して、2つのキャンペーンをご用意いたしました。大阪店はじめ表参道、目黒、神戸全店にて、対象製品ご購入の皆さまにもれなくスペシャルな特典をお選びいただける『えらべる特典キャンペーン』。また、大阪店限定にて『NEW 洗濯乾燥機 先行予約・発売キャンペーン』の実施をいたします。詳細はキャンペーン特設サイトよりご確認ください。

キャンペーン特設サイトURL：<https://contents.miele.co.jp/lp/mec-osaka-cp>

ゲストプロフィール



トラウデン直美（とらうでん なおみ）

1999年4月21日生まれ。京都府出身。慶應義塾大学法学部在学中。「2013ミス・ティーン・ジャパン」でグランプリを受賞。14歳から専属モデルを務める『CanCam』では、現在専属年数歴代最長記録を誇る。2021年1月より「環境省サステナビリティ広報大使」に就任。モデルだけでなく、報道や情報番組でコメンテーターとしても活躍の幅を広げている。



本間美紀（ほんま みき）/ キッチンジャーナリスト

キッチン&インテリアジャーナリスト/日本、海外のキッチンをインテリアの目線から20年以上取材。欧米を中心に海外取材も多く特にドイツは60回、イタリアは20回以上の渡航歴があり、ミール本社での取材も経験。その見識から著書「リアルキッチン&インテリア」「人生を変えるインテリアキッチン」（小学館）で、キッチンと空間が溶け合うインテリアキッチンという新しい考え方を広げ、多数の読者の共感を得ている。著書「デザインキッチンの選び方」（学芸出版社）も業界のプロを啓蒙。早稲田大学第一文学部卒業後、インテリアの専門誌「室内」の編集者を経て、独立後は編集執筆他、セミナー、企業のコミュニケーション支援など活動を多岐に広げている。

実施概要

- 日時：2022年3月18日（金）12:00～13:00
- 場所：Miele Experience Center 大阪
（〒541-0053 大阪府大阪市中央区本町4-3-9 本町サンケイビル1F）
- ゲスト：トラウデン直美さん・本間美紀さん
- 登壇者：ミール・ジャパン株式会社 代表取締役社長 富田 晶子
大阪・神戸ドイツ連邦共和国総領事 マルティン・エバーツ
Miele Experience Center 大阪 ストアマネージャー 祁荅院 千春
サンケイビル 取締役常務執行役員 関西代表 松本 肇
竹中工務店 常務執行役員 川合 智明
- 内容：テープカットセレモニー/フォトセッション/担当者代表挨拶/トークセッション/代表質問

Miele Experience Center 大阪 施設概要

- 名称 : Miele Experience Center 大阪
(ミーレ・エクスペリエンス・センター 大阪)
- 住所 : 〒541-0053 大阪府大阪市中央区本町4-3-9
本町サンケイビル1F
- アクセス : Osaka Metro 御堂筋線・中央線・四つ橋線「本町」駅
8番・17番出口より徒歩1分
- 電話番号 : 06-6786-8080
- メールアドレス : miele-osaka@miele.co.jp
- 営業時間 : 短縮営業11:00~17:00
- 定休日 : 水曜(休祝日にあたる場合は営業し、翌日休業)
- ミーレ・ジャパン公式サイト : www.miele.co.jp
- 特設サイト : <https://contents.miele.co.jp/lp/mec-osaka>
- 展示・販売製品 :



ビルトイン調理機器 (オープン、IH・電気クッカー、ほか)、ビルトインコーヒーマシン、ビルトイン食器洗い機、ランドリー機器 (洗濯機、乾燥機、洗濯乾燥機)、掃除機、純正洗剤・アクセサリ

Mieleについて

Miele(ミーレ)は1899年に、「Immer Besser(常により良いものを)」のブランドプロミスを掲げドイツで創業しました。創業者はカール・ミーレとラインハルト・ツィンカン。以来、両家のファミリーカンパニーとして発展を続け、現在約20,900名のグループ社員、約100カ国の販売拠点を有しています。ドイツ国内の主要8箇所を含め計15箇所の製造工場では、厳格な製品テストを行い、長期使用を実現する高水準の品質を維持しています。

家庭用電化製品では、ビルトイン機器を中心として、オープン、スチームクッカーをはじめとする調理機器、コーヒーマシン、食器洗い機、ランドリー機器、掃除機等を取りそろえ、豊かなライフスタイルを実現するブランドとして、世界中で選ばれています。

業務用部門のMiele Professional は、医療用・歯科用・ラボ用などの洗浄機や業務用ランドリー機器を取り扱い、世界中のプロフェッショナルの現場に貢献し続けています。

ミーレ・ジャパン株式会社は、アジア初のMieleの現地法人として1992年に設立されました。Mieleドイツ本社 100% 出資の子会社ならではの次世代を見据えた長期的展望のもと、安定した製品供給と高い品質管理を行っています。

会社概要

- ミーレ・ジャパン株式会社 (Miele Japan Corp.)
- 本社所在地 : 〒153-0063 東京都目黒区目黒1-24-12 オリックス目黒ビル4階
- 電話 : 03-5740-0030 (代表) / FAX : 03-5740-0035
- 代表取締役社長 : 富田 晶子
- 設立 : 1992年9月
- URL : <https://www.miele.co.jp/>

<オフィシャル素材ダウンロードURL> 【共通PASS】miele
【イベント本編】オフィシャルスチール : <https://bit.ly/3KOHw0o> オフィシャルムービー : <https://bit.ly/34QEGZq>
【製品画像】 <https://bit.ly/3waCdE9>

※素材は上記URLよりダウンロードください。報道目的以外にご使用されないようお願いいたします。

— 本件に関するお問い合わせ —

『Miele Experience Center 大阪グランドオープン』PR事務局 (株式会社マテリアル)

TEL : 03-5459-5490 / FAX : 03-5459-5491 / E-mail : bp1@materialpr.jp

担当 : 溝部 (070-7789-2816) / 中村 (070-7522-1090)