

## ミーレのランドリー製品から最上位機種を新発売 スチームケアで衣類をいつでも優しく清々しい着心地に

2014年4月1日(火)新発売



全自動洗濯機 W 5965 WPS

全自動衣類乾燥機 T 8823 C

**洗濯機のドラム容量8kgと31種類のプログラムを搭載し、  
より大きな洗濯物を効果的に、より様々な素材を優しくケア**

ドイツの高級家電ブランド「ミーレ」の日本法人、ミーレ・ジャパン株式会社(本社:東京都目黒区 代表取締役社長:松原秀樹)は、ランドリー製品の最上位機種である、「全自動洗濯機 W 5965 WPS」と「全自動乾燥機 T 8823 C」を、2014年4月1日より新発売いたします。

ミーレでは創業以来100年以上にわたり、ランドリー製品の洗浄力、乾燥性能、省エネ性、使い心地、耐久性を追求し、大切な衣類を優しく丁寧にケア・洗濯し、少しでも長く心地よく身に着けていただきたいと考えております。そして、洗濯機、乾燥機、ミーレ・オリジナル洗剤までの総合的な衣類のお手入れ“トータルランドリーケア”という考え方を提唱してまいりました。

今回、3年振りの新製品である「全自動洗濯機W 5965 WPS」には、さらに上質な“トータルランドリーケア”をめざし新たな機能が加わりました。最も特筆すべきは、スチーム機能を用いた、用途に合わせて選べる3つのプログラム。プログラム終了後に、洗濯物を蒸気加熱することでしわを軽減。アイロンがけの時間を最大50%まで短縮※1する「スチームケアプログラム」。また、長くクローゼットに眠っていた洗濯済みの衣類のシワが気になる場合には、スチームケアするだけで、手軽にハリのある仕上がりにする「リフレッシュプログラム」。衣類をより美しく洗い上げ、また忙しい日々にも便利でうれしい機能なので、いつでも着たい洋服を心地よく身にまといいただけます。

手軽にご自宅でウェットクリーニングができれば、日々の洗濯がもっと楽しくなる。お気に入りの洋服を丁寧にケアすれば、もっとおしゃれが楽しくなる。ミーレの洗濯機は、そんな喜びも一緒にお届けする製品です。

ミーレはこれからも、衣類をより優しくきれいに仕上げる、素材の特質やライフスタイルに合わせたきめ細かい機能を搭載したランドリー製品の開発を通じて、お客様のより豊かで快適な生活を実現するご提案をまいります。

### 【全自動洗濯機 W 5965 WPS 4つのポイント】

#### 1.「スチームケア」

・アイロンがけの時間を最大50%短縮(スチームケア機能を使用しない場合との比較)

洗いあがった洗濯物を蒸気加熱することでしわを軽減します。



※1ボン大学研究チームにより実証

#### 2.「洗濯・脱水容量 8 kgのハニカムドラム」

水のクッションで洗濯物をやさしく守る独自の「ハニカムドラム」が、ミーレ最大洗濯・脱水容量8.0kgの大容量に。枕、カーテン、バスローブ、羽毛布団、ダウンなどを洗濯する「ホームXLプログラム」も搭載され、より大きなものをご自宅で洗濯することが可能になりました。

#### 3.「31種類の豊富なプログラム」

現行の洗濯機に搭載されている12種類から、さらに様々な素材に対応し、大切な衣類をより優しく丁寧にケアできるよう31種類のプログラムの搭載を実現しました。各プログラムは、繊維の特質を研究し尽くして得られた、最適な水位・洗濯リズム・脱水回転数を自動設定し、素材別などのプログラムを選択するだけで、簡単に最適に仕上がります。

#### 4.最上位機種ならではの高級感のある新しいデザイン

- ・洗練されたエッジのクロームリング
- ・庫内を照らすLED照明
- ・身体を屈めなくても操作しやすい斜め23°の操作パネル

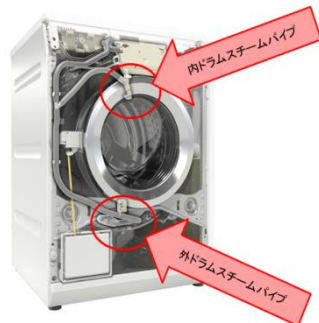


## 5つの新しい機能

### スチームケア

内ドラムと外ドラムスチームパイプの2つの蒸気噴射口から、ドラム内全体にスチームを均等に行き渡らせることで、衣類のしわはムラなくきれいに軽減されます。それによりアイロンがけの時間も最大50%まで短縮(スチームケア機能を使用しない場合との比較)されます。

また、スチームは洗濯する衣類の素材によって最適なプログラムが選択されます。薄手のデリケートな素材や、乾いた衣類には連続スチーム噴射ですばやくスチームを行き渡らせ、厚手で湿った衣類には、スチームパルスまたは連続スチーム噴射との組み合わせで衣類にしっかりとスチームを浸透させます。洗濯後の湿った衣類だけでなく、すでに洗ってある乾燥した衣類も折じわがあったり、クローゼットに長くしまわれていたものなどをスチームケアでリフレッシュするなど、用途によって使い分けすることができます。



### 用途に合ったスチームケア機能が選べる、3つのプログラム

#### スチームケア

単独プログラム；  
最大容量2kgの洗濯された湿った衣類のしわを軽減。

#### リフレッシュ

単独プログラム；  
最大容量2kgのしわがある乾燥した清潔な衣類をリフレッシュ。

#### ジェントルスムージング

追加オプションプログラム；  
最大容量2kgの洗濯後の湿った衣類のしわを軽減。洗濯終了後に蒸気加熱を行う。

### ホームXLプログラム

より大きな家庭用アイテムを洗濯するプログラム

#### ■ Curtains (カーテン):

-洗濯機で洗濯可能なカーテン

#### ■ Pillows (枕):

-羽毛やフェザー、合成繊維でできた枕

#### ■ Bathrobes (バスローブ):

-綿製品でできたバスローブ、バスタオル

#### ■ Down duvets (羽毛布団):

-ダウン(羽毛)やフェザー入りの布団

#### ■ Down filled items (ダウン):

-ダウンジャケット、寝袋、枕、及び他のダウン(羽毛)入りの衣類

### エコプログラム

消費電力を抑えながら、通常プログラムと同様の洗浄効果が得られるプログラム

#### ■ Cottons Eco (コットンエコ):

-コットン40℃と同じプログラム進行で洗濯し、本洗いの温度を下げることで消費電力を削減

-本洗いの時間を通常より長くすることで、コットン40℃と同レベルの洗浄効果を確保

>> 20%の電力量を節電

#### ■ Cotton Eco plus (コットンエコプラス):

-コットン60℃と同じプログラム進行で洗濯し、本洗いの温度を下げることで消費電力を削減

-本洗いの時間を通常より長くすることで、コットン60℃と同レベルの洗浄効果を確保

>> 10%の電力量を節電

#### ■ Minimum iron Eco (ミニマムアイロンエコ):

-ミニマムアイロン40℃ / 60℃と同じプログラム進行で洗濯し、本洗いの温度を下げることで消費電力を削減

-本洗いの時間を通常より長くすることで、ミニマムアイロン40℃ / 60℃と同レベルの洗浄効果を確保

>> 20%の電力量を節電



### スタイリッシュで高級感のあるデザイン

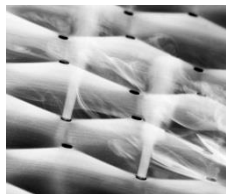
洗練されたエッジのクロームリングや、庫内を照らすLED照明が高級感を感じさせます。また、身体を屈めなくても操作しやすい斜め23°の操作パネルや、金属との摩擦でも傷がつかないダイレクトエナメル仕上げなど、使いやすさや、いつまでも美しく清潔にお使いいただけるよう配慮されたデザインです。



### プロフェッショナルモーター搭載

業務用洗濯機にも使用されている高性能モーターを搭載。機器の耐久性はより高く、モーター音もより静かになりました。

## その他の機能



### ハニカムドラム

ミーレの洗濯機と言えば、ハニカムドラム。特許も取得しているミーレ独自の先進の技術です。表面をハニカム(蜂の巣)状にすることで、薄い水の膜を作り、それがクッションとなり、衣類を優しく保護しながら、しっかりと洗浄します。またこのハニカム形状は、ドラム自体の強度も増し、高い耐久性も実現しています。



### 22種類のしみプログラム

油、チョコレート、ケチャップ、赤ワイン、襟の汚れなど22種類の汚れの中から最大3つを1回の洗濯工程で選択できます。しみの種類に合わせてプログラムが作動し、しみを落とします。しみに関するヒントがディスプレイに表示され、効率よくしみを除去します。



### オートクリーン機能

軽い汚れのコットンや合成繊維の衣類(3.5kgまで)を最短20分で洗い上げるプログラムです。



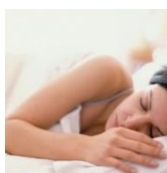
### 自動容量認識システム

洗濯物の量と吸水率によってプログラムに最適な水量が自動選択されます。必要以上に水や電力を使用しないので経済的です。



### クイック洗い20

軽い汚れのコットンもしくは合成繊維の衣類(3.5kgまで)を最短20分で洗い上げるプログラムです。お急ぎの時などに便利な機能です。



### サイレントモード

特別なドラム回転リズムとリンスポールド(すすぎ止め)機能が運転音をさらに軽減。早朝や深夜のご使用にも便利なオプションです。

### 【製品仕様】

|                                 | 全自動洗濯機   | 全自動衣類乾燥機   |
|---------------------------------|--|--|
| 品番/価格                           | W 5965 WPS / ¥420,000 税抜   | T 8823 C / ¥300,000 税抜   |
| 本体カラー                           | ロータスホワイト   | ロータスホワイト   |
| 洗濯・脱水/乾燥容量                      | 8.0 kg   | 7.0 kg   |
| 洗濯/乾燥方法                         | ドラム式(ハニカムドラム)  | 空冷除湿式  |
| 操作                              | <ul style="list-style-type: none"> <li>リングライト付ダイヤル</li> <li>3行言語表示ディスプレイ</li> </ul>  | <ul style="list-style-type: none"> <li>ダイヤル式</li> <li>1行7桁デジタル表示ディスプレイ</li> </ul>  |
| 特徴                              | <ul style="list-style-type: none"> <li>スタート予約タイマー/残時間表示/時刻</li> <li>オートクリーン機能(洗剤ディスプレイ)</li> <li>衣類量表示/推奨洗剤量表示</li> <li>Cold/しわ防止プロセス</li> <li>衛生インフォメーション</li> <li>プロフェッショナルモーター</li> </ul>   | <ul style="list-style-type: none"> <li>スタート予約タイマー/残時間表示</li> <li>パーフェクトドライ</li> <li>しわ防止機能</li> <li>ドラム反転</li> <li>3つの糸くずフィルター</li> <li>プザー</li> </ul>   |
| 洗濯プログラム(31種類)/<br>乾燥プログラム(12種類) | <ul style="list-style-type: none"> <li>Cotton(コットン)</li> <li>Minimum iron(ミニマムアイロン)</li> <li>Delicates(合成繊維)</li> <li>Woolens(ウール)</li> <li>Hygiene(衛生)</li> <li>Express 20(クイック洗い20)</li> <li>Freshen up(リフレッシュ)</li> <li>Automatic plus(自動プラス)</li> <li>Shirts(ワイシャツ)</li> <li>Denim(ジーンズ)</li> <li>Dark garments(濃い色の衣類)</li> <li>Dain/Spin(排水/脱水)</li> <li>Steam care(スチームケア)</li> <li>Sportswear(スポーツウェア)</li> <li>Trainers(スニーカー)</li> <li>Outerwear(アウトドア)</li> <li>Proofing(撥水加工)</li> <li>Soft toys(ぬいぐるみ)</li> <li>First wash(新しい衣類)</li> <li>Silks(シルク)</li> <li>Separate rinse(セパレート)</li> <li>Starch(糊付け)</li> <li>Maintenance(庫内洗浄)</li> <li>エコプログラム(3種) <ul style="list-style-type: none"> <li>Cottons Eco(コットンエコ)</li> <li>Cottons Eco plus(コットンエコプラス)</li> <li>Minimum iron Eco(ミニマムアイロンエコ)</li> </ul> </li> <li>ホームXLプログラム(5種) <ul style="list-style-type: none"> <li>Curtains(カーテン)</li> <li>Bathrobes(バスローブ)</li> <li>Down duvets(羽毛布団)</li> <li>Down filled items(ダウン)</li> <li>Pillows(枕)</li> </ul> </li> </ul> | <ul style="list-style-type: none"> <li>Cotton(コットン)</li> <li>Minimum iron(ミニマムアイロン)</li> <li>Delicates(合成繊維)</li> <li>Woolens handcare(ウール(手洗い))</li> <li>Express(エクスプレス)</li> <li>Automatic plus(自動プラス)</li> <li>Shirts(ワイシャツ)</li> <li>Denim(ジーンズ)</li> <li>Gentle smoothing(ジェントルスムージング)</li> <li>Proofing(撥水加工)</li> <li>Cool air(冷風)</li> <li>Warm air(温風)</li> </ul> |
| 追加オプション<br>(洗濯機9種類/乾燥機1種類)      | <ul style="list-style-type: none"> <li>Short/短縮洗い</li> <li>Water plus/ウォータープラス</li> <li>Extra rinse/エクストラリンス</li> <li>Pre-wash/予備洗い</li> <li>Soak/つけ置き洗い</li> <li>Extra quiet/サイレントモード</li> <li>Stain/しみ</li> <li>Steam smoothing/ジェントルスムージング</li> <li>Rinse hold/リンスホールド</li> </ul>   | Low temperature/低温乾燥   |
| 安心・安全機能                         | <ul style="list-style-type: none"> <li>電子ドアロック</li> <li>電子プログラムロック(チャイルドロック)</li> <li>PINコードロック</li> <li>ウォーターブルーフシステム</li> </ul>  | PINコードロック  |
| 電源                              | 単相200V、50Hz/60Hz共用   | 単相200V、50Hz/60Hz共用   |
| 定格消費電力                          | 2.2 kw   | 2.25 kw  |
| 外形寸法                            | W595 x D610(ドア含む) x H848-863 mm  | W595 x D593(ドア含む) x H848 - 863 mm  |
| 最大脱水回数                          | 1600 rpm   |  |
| ドアヒンジ                           | 右(交換不可)  | 左(交換不可)  |
| 組合せ可能な乾燥機/洗濯機                   | T 8823 C   | W 5965 WPS   |



#### Miele Horse

ドイツ・ヴェストファーレンのミーレゆかりの地を象徴する馬の紋章が、初の木製洗濯機に刻印されたのは1901年のことでした。

それ以降、馬はお客様の豊かな暮らしを約束するミーレの象徴となりました。「常により良いものを(Immer Besser)」の信条のもと、ミーレはこれからも品質と信頼性を追求するブランドであり続けます。

2014年は午年、そしてミーレの年